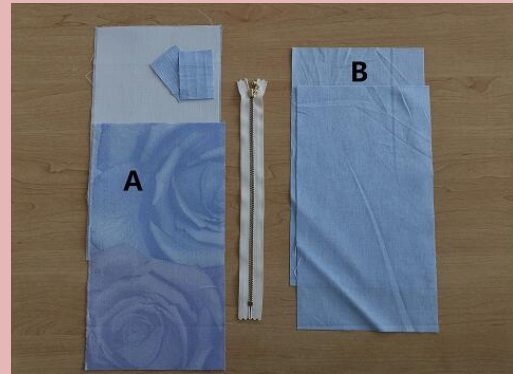


手持斜跨两用包

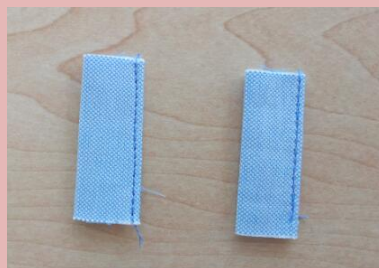
准备材料

表布 A:	28*16cm	2 片
里布 B:	28*16cm	2 片
厚布衬/薄铺棉:	28*16cm	2 片
包袷:	6*4cm	2 片
拉链:	25cm	1 条
D 型扣:	2cm	2 个



制作步骤

1. 将包袷沿长边进行折叠并缝制一边，图下所示



2. 开始安装拉链啦~

首先将表布和里布正面相对，拉链夹在两片布料之间，用珠针或者小夹子固定。再换上拉链压脚 I 压脚，选择中心针位的直线针迹；从拉链尾部开始缝制拉链。缝制完成后，翻出正面压线。另一边同理~

3. 缝制完拉链后，就要安装包袷啦~

将包袷对折，放在距离袋口处 1cm 的下方，然后开始缝制！（注意不要将里布也一起缝进去喔~）

4. 接下来就要缝合包面啦！

表布对表布，里布对里布，缝合一圈，记得在里布的底部留 10cm 的返口。

5. 缝合四边后，从返口处翻出正面，再熨烫一下！

