

一日缝纫课程

剪刀收纳袋



材料

表布&里布	35cm*36.5cm	2片
铺棉	32cm*24cm	1片
织带	1.5cm宽*30cm长	1条
钮扣	1.5cm	1个
十字绣线	2束	
型纸	1张	

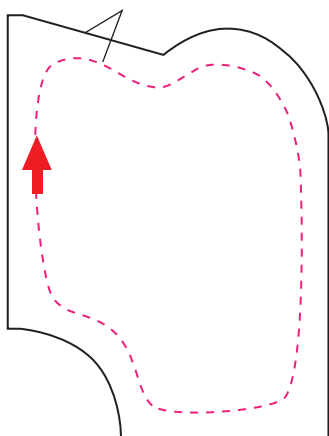
设备

装饰缝纫线，三孔穿绳压脚，滚刀，裁布板，裁不尺，熨斗，熨板

①将铺棉附在表布的背面上，将两片布正面相对并重叠，然后沿型纸裁剪。（各1片）

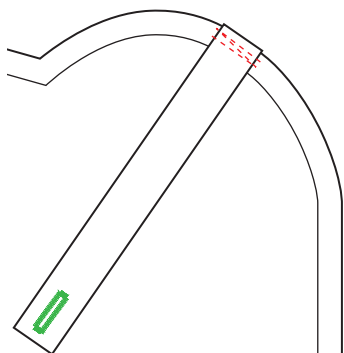
②使用三孔穿绳压脚，将绣花线装在压脚上并用装饰性针迹在距离边缘2cm处缝制一圈。（表布和里布同理）

缝制在距离边缘2cm处



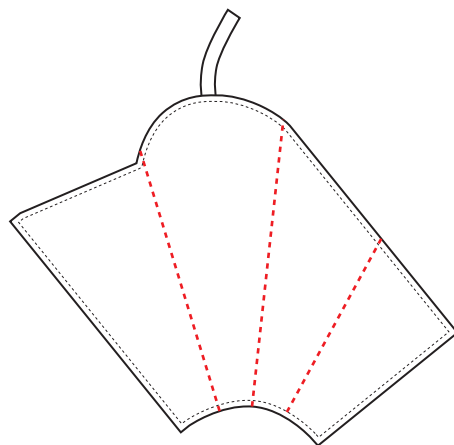
③缝制装饰织带在你喜爱的表布位置上。

制作带子，然后在尾部缝制扣眼。疏缝在标记位。

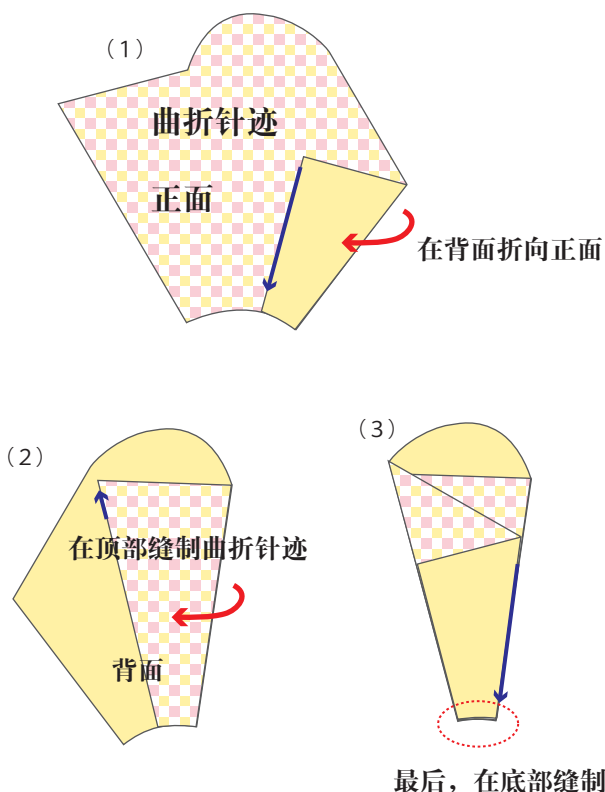


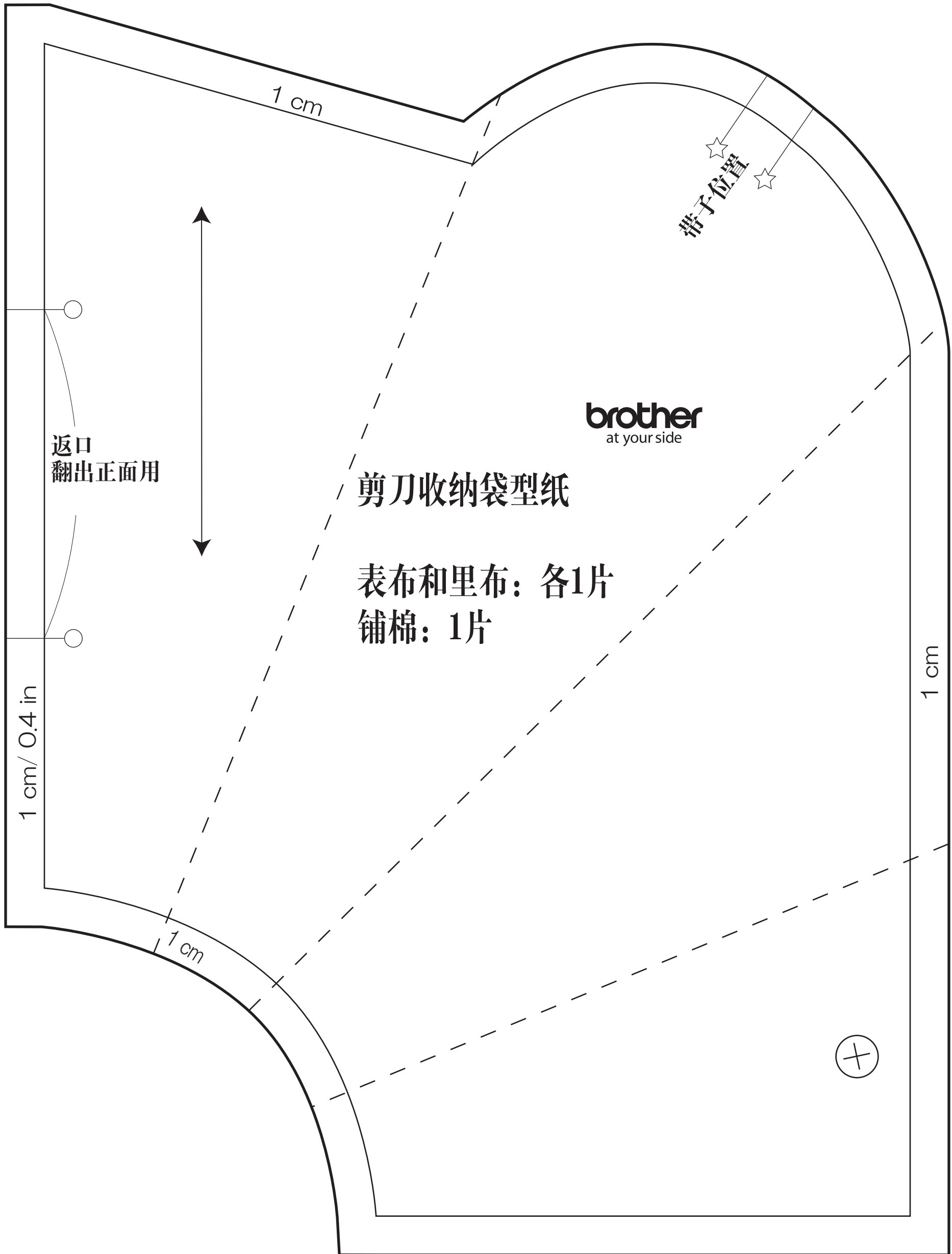
④将表布和里布正面相对并重叠，缝份为1cm，留一个返口。从返口反正正面，缝合返口。

⑥根据型纸标出折叠线，然后从顶部开始缝合，这样就可以很容易地折叠。在对应的位置钉上纽扣。



⑦按顺序沿折线折线时，缝曲折针迹(针宽2.5，针长0.8 - 1.0)。





brother
at your side

剪刀收纳袋型纸

表布和里布：各1片
铺棉：1片

带子位置

返口
翻出正面用

1 cm / 0.4 in

1 cm

1 cm



1 cm / 0.4 in

brother
at your side

Tab

对折
表布一片

1 cm / 0.4 in

缝份：1cm